

Республика Беларусь, Витебская обл.,  
Верхнедвинский р-н, деревня Доброплёсы

# Гостиница «Красный бор»

Гостиничный проект «Красный Бор» — это крупный туристический комплекс, расположенный в живописной местности на берегу озера Белое в деревне Доброплёсы. Комплекс выполнен в стиле альпийских шале и органично вписан в окружающий лесной ландшафт. Вокруг комплекса расположились бескрайние нетронутые леса, 32 реки и 58 озёр, что делает «Красный Бор» настоящей природной жемчужиной региона. Комплекс подходит для семейного отдыха, корпоративных мероприятий, конференций, охоты и активного досуга. Создавая данный проект, архитекторы старались реализовать пространство, где отдыхающие чувствовали бы себя комфортно, уютно и наедине с природой. Номерной фонд гостиницы составляет 51 номер, включая шале, дуплексы и семейные дома. Интерьеры помещений выполнены из натуральных материалов,

что подчёркивает экологичность и близость к природе. Для маленьких постояльцев на территории комплекса предусмотрена обширная игровая зона с аниматорами, на постоянной основе проводятся различные обучающие мастер-классы и развлекательные мероприятия. Посетители могут отправиться на занятия по верховой езде, джип-сафари, охоту с полным сопровождением, порыбачить в тишине или записаться на экскурсии. Для более спортивных постояльцев предусмотрена карта с эко-маршрутами, можно арендовать лыжи или велосипеды, заняться скандинавской ходьбой, прокатиться на лодках, сап-бордах и байдарках, арендовать барбекю-беседки. Также на территории гостиницы в распоряжении гостей находится сауна, тренажёрный зал, теннисный корт, бильярд, кинотеатр и несколько ресторанов.

## РЕШЕНИЕ МАПЕИ

### Устройство плавательного бассейна, «мокрых зон» СПА-комплекса

Для выравнивания основания чаши бассейна под проектную отметку коллегами были предложены следующие материалы: полусухая стяжка Topcem Pronto (Топчем Пронто) для выравнивания дна чаши, штукатурная цементная смесь Nivoplan Plus (Нивоплан Плюс) — на стены чаши. Для повы-

### ЗАДАЧА, ПОСТАВЛЕННАЯ ЗАКАЗЧИКОМ

На территории гостиницы началось строительство СПА-комплекса, в связи с чем, перед коллегами стоял ряд задач: подобрать материалы для подготовки, гидроизоляции и облицовки чаши плавательного бассейна, обходных дорожек и «мокрых зон». Особенностью данного проекта стало его удаленное расположение, а также периодичность подачи воды, тепла и электроэнергии. Также во время проведения работ необходимо было учитывать большое количество мест ввода коммуникаций и наличие участков с тонкослойным выравниванием, что осложняло проведение отделочных работ.



1

1. В строящемся СПА-комплексе применяется системное решение МАПЕИ для устройства бассейна.

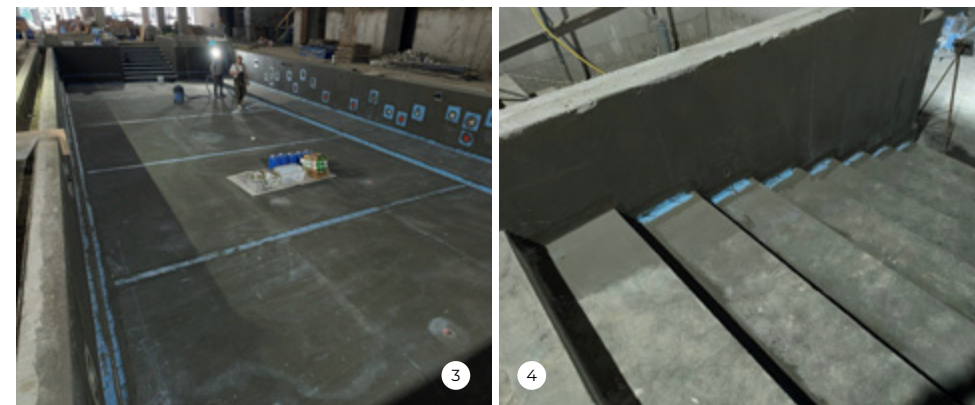
## СПРАВОЧНАЯ ИНФОРМАЦИЯ

**Гостиница «Красный бор»,**  
Республика Беларусь,  
Витебская обл., Верхнедвинский р-н,  
деревня Доброплёсы  
**Сроки строительства проекта:**  
сентябрь 2025 г. — декабрь 2026 г.  
**Участие МАПЕИ в проекте:**  
сентябрь 2025 г. — по настоящее время  
**Заказчик проекта:** Туристический  
комплекс «Красный Бор»  
**Подрядчик проекта:**  
ТЧУП «Вода 2000»  
**Дистрибьютор МАПЕИ:**  
ООО «Мапагрупп»  
**Менеджеры МАПЕИ:**  
Сергей Бородавка, Вадим Чалый

## МАТЕРИАЛЫ МАПЕИ

Устройство плавательного бассейна, «мокрых зон» комплекса:  
Topcem Pronto (Топчем Пронто), Nivoplan Plus (Нивоплан Плюс), Admix P, Marefer 1K (Мапелфер 1К), Maregrout 230 (Мапеграут 230), Maregrout Hi-Flow (Мапеграут ВП), Marefill (Мапелфил), Mapelastik Smart (Мапеластик Плюс), Adesilex P9 (Адесилекс П9), Kerapoxu (Керапокси), Kerapoxu Cleaner (Керапокси Клинер), Admix MF, Marenet 150 R (Мапенет 150 Р), XSI

2-4. Материалы МАПЕИ применялись для выравнивания и гидроизоляции чаши бассейна, обходных дорожек и душевых.



3

4

шения адгезии цементных растворов добавлялся латекс в водной дисперсии Admix P. Для грунтования поверхностей использовался грунт-концентрат на основе синтетических смол Admix MF. Гидроизоляции чаши бассейна, мест ввода коммуникаций, переливных лотков, обходных дорожек и душевых комплекса произвели при помощи двухкомпонентной высокоэластичной гидроизоляции на цементной основе Mapelastik Smart (Мапеластик Плюс) с армирующей трещиностойкой сеткой Marenet 150 R (Мапенет 150 Р).

Для укладки плитки использовался улучшенный клей на цементной основе класса C2TE Adesilex P9 (Адесилекс П9). Заполнение межплиточных швов произвели при помощи двухкомпонентной эпоксидной затирки Kerapoxu (Керапокси), герметизацию компенсационных швов осуществили силиконовым герметиком XSI. Для очистки эпоксидных остатков использовали Kerapoxu Cleaner (Керапокси Клинер). Строительство на данном проекте еще ведется, на данный момент продолжают облицовочные работы.



2